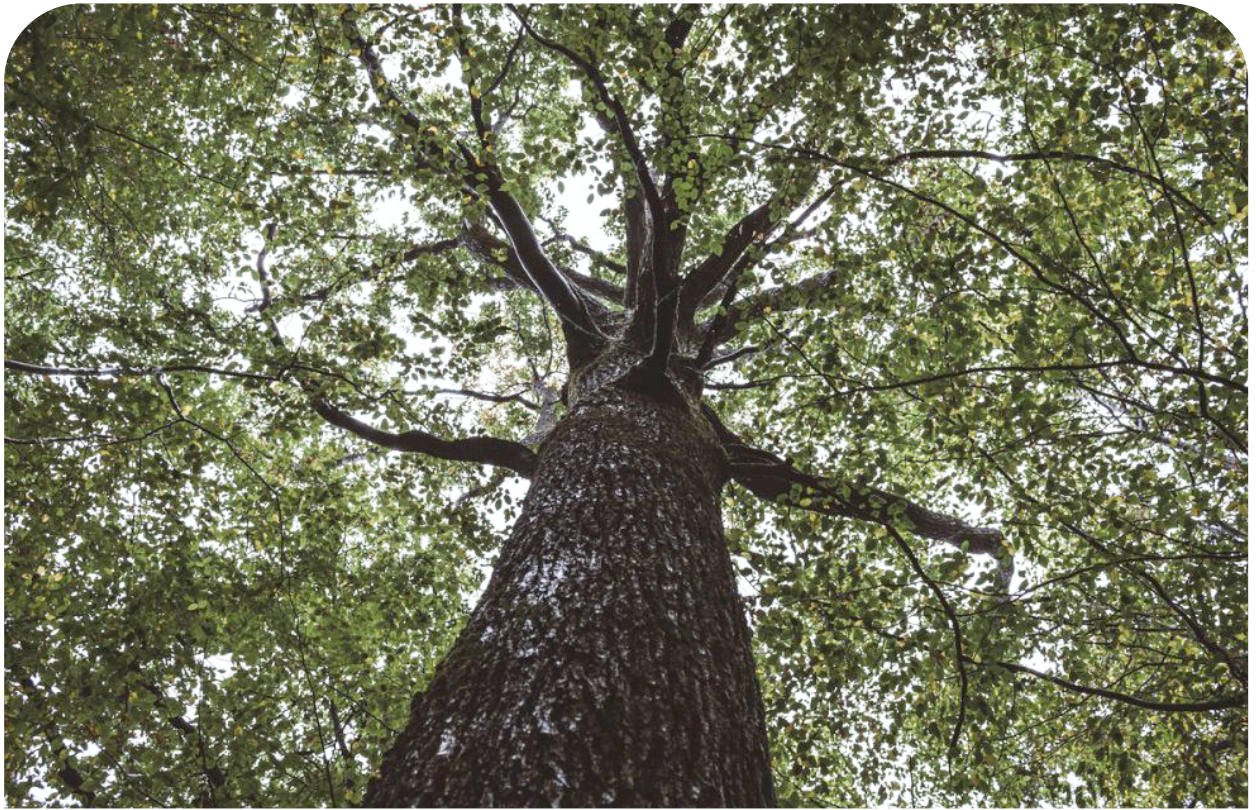




MTAP

DÉVELOPPEMENT DURABLE



© Cyril FRESILLON - ESE - I COS - CNRS Photothèque

Réduire l'impact environnemental du CNRS

Une démarche nationale et locale pour une transition bas carbone de l'organisme en cohérence avec les 6 défis sociétaux du CNRS

- Un pilotage de la démarche par la DGDS* avec l'appui de la MTAP et d'un comité "Développement durable"

- Un réseau interne de référents Développement durable dans les délégations régionales, les instituts et les laboratoires

- Un plan de transition décliné en 4 axes thématiques (achat, numérique, mobilité, énergie) et 3 axes transverses (sensibilisation, valorisation, mesure)

- Une mesure de l'impact environnemental à l'échelle des laboratoires et de l'établissement pour identifier tous les leviers d'action

- Une valorisation et un essaimage des initiatives

- Une rubrique intranet "Développement durable"

*Direction générale déléguée à la science

En savoir plus sur l'intranet du CNRS : rubrique développement durable
www.cnrs.fr