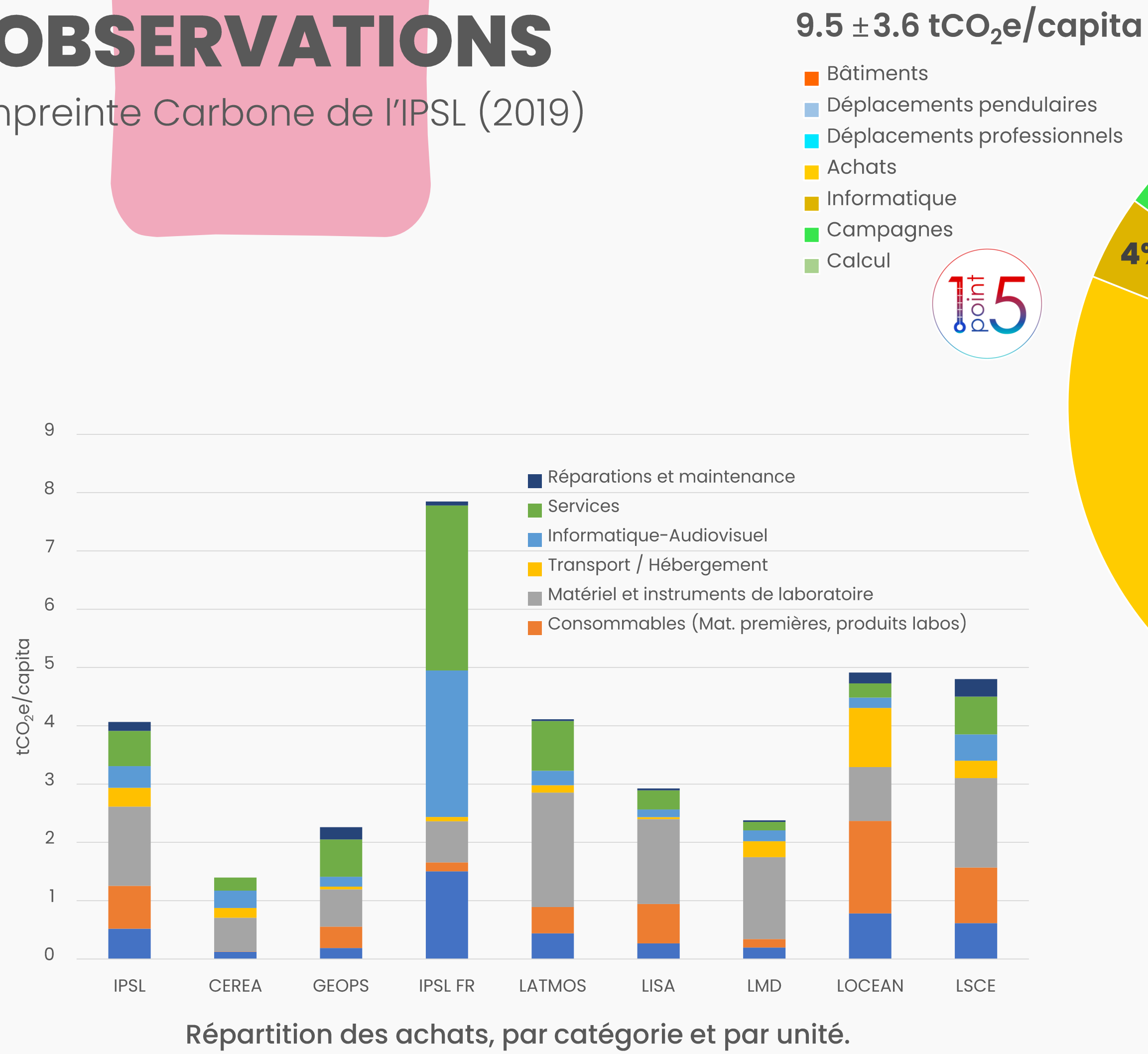


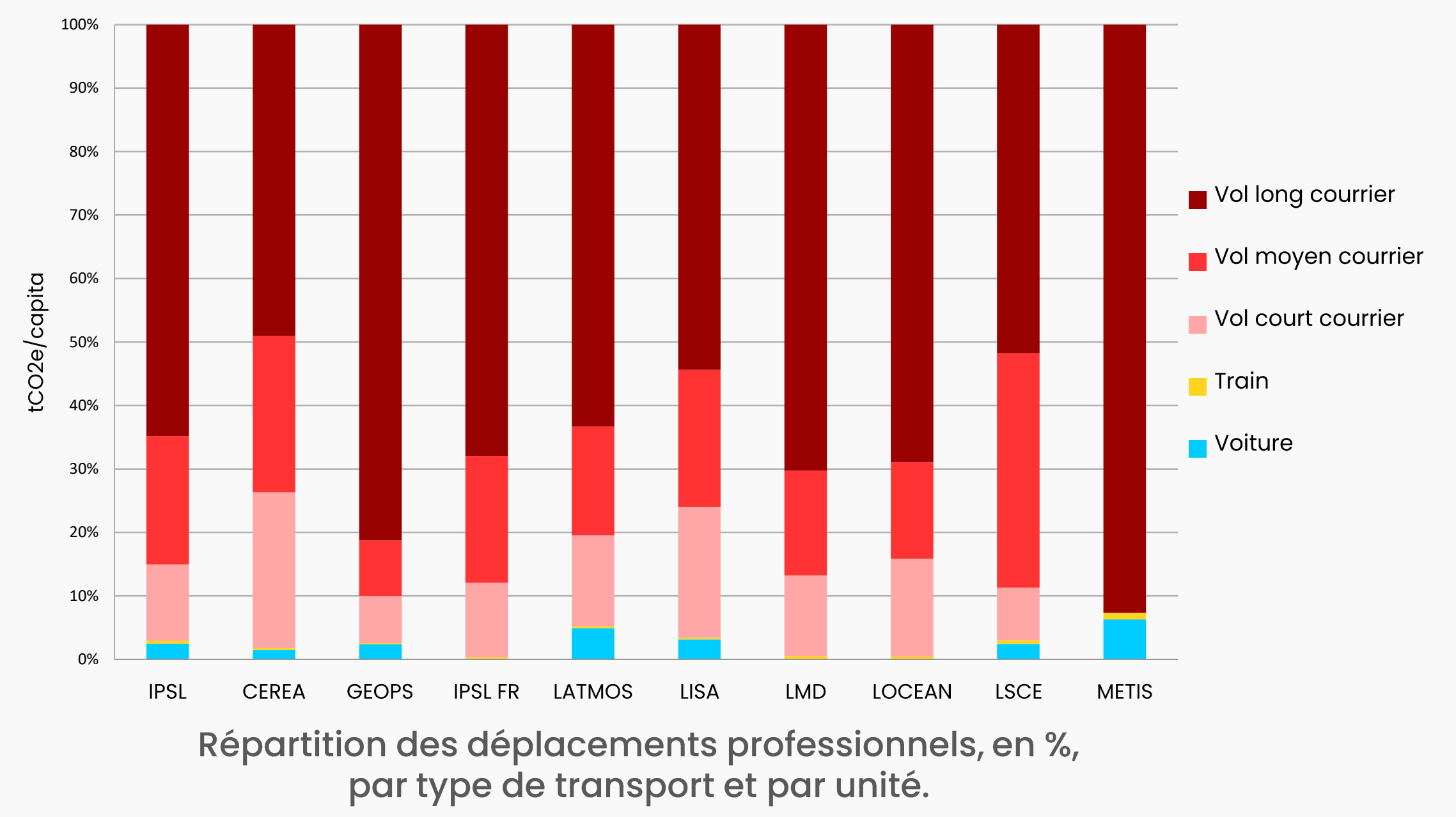
# Inventons nos labos IPSL bas Carbone

## OBSERVATIONS

Empreinte Carbone de l'IPSL (2019)



Empreinte moyenne de 9.5 tCO<sub>2</sub>e/personnel IPSL, avec une variété de situations d'une unité à l'autre.



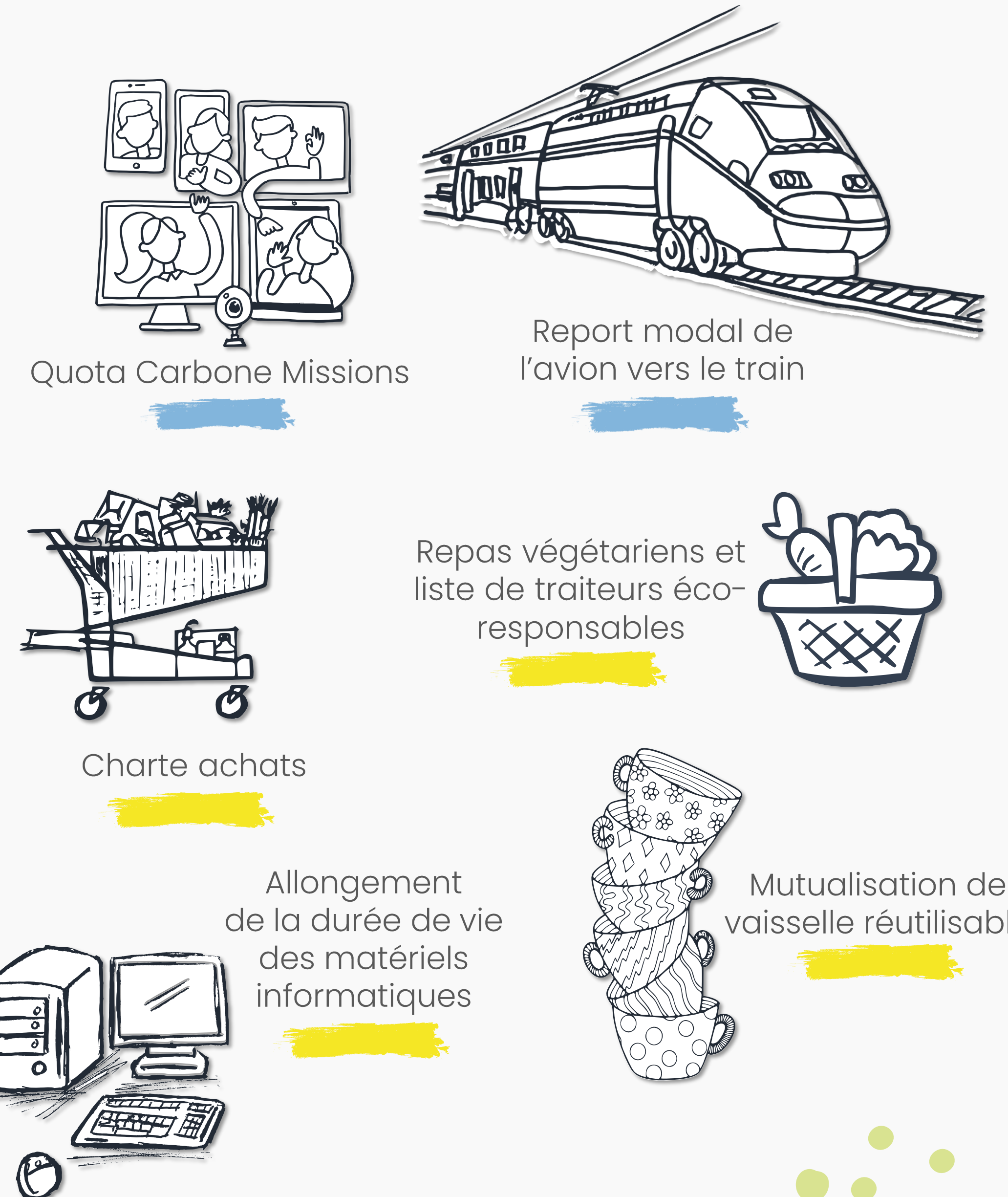
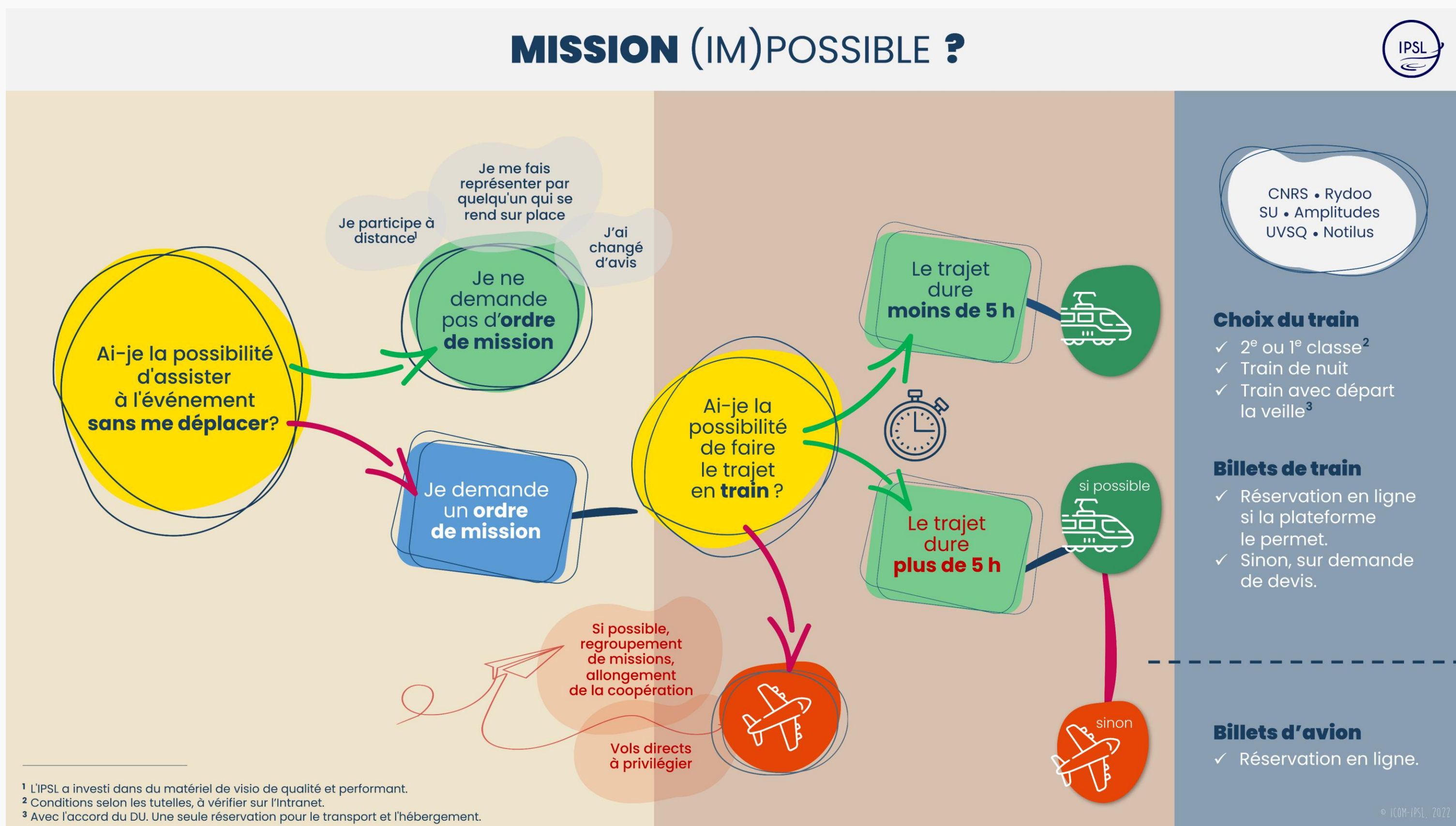
## ACTIONS

Sensibilisation • Réflexion

## Des mesures (bientôt) prises

-55% d'ici 2030  
Obligation pour chaque État de l'UE (FIT 55)

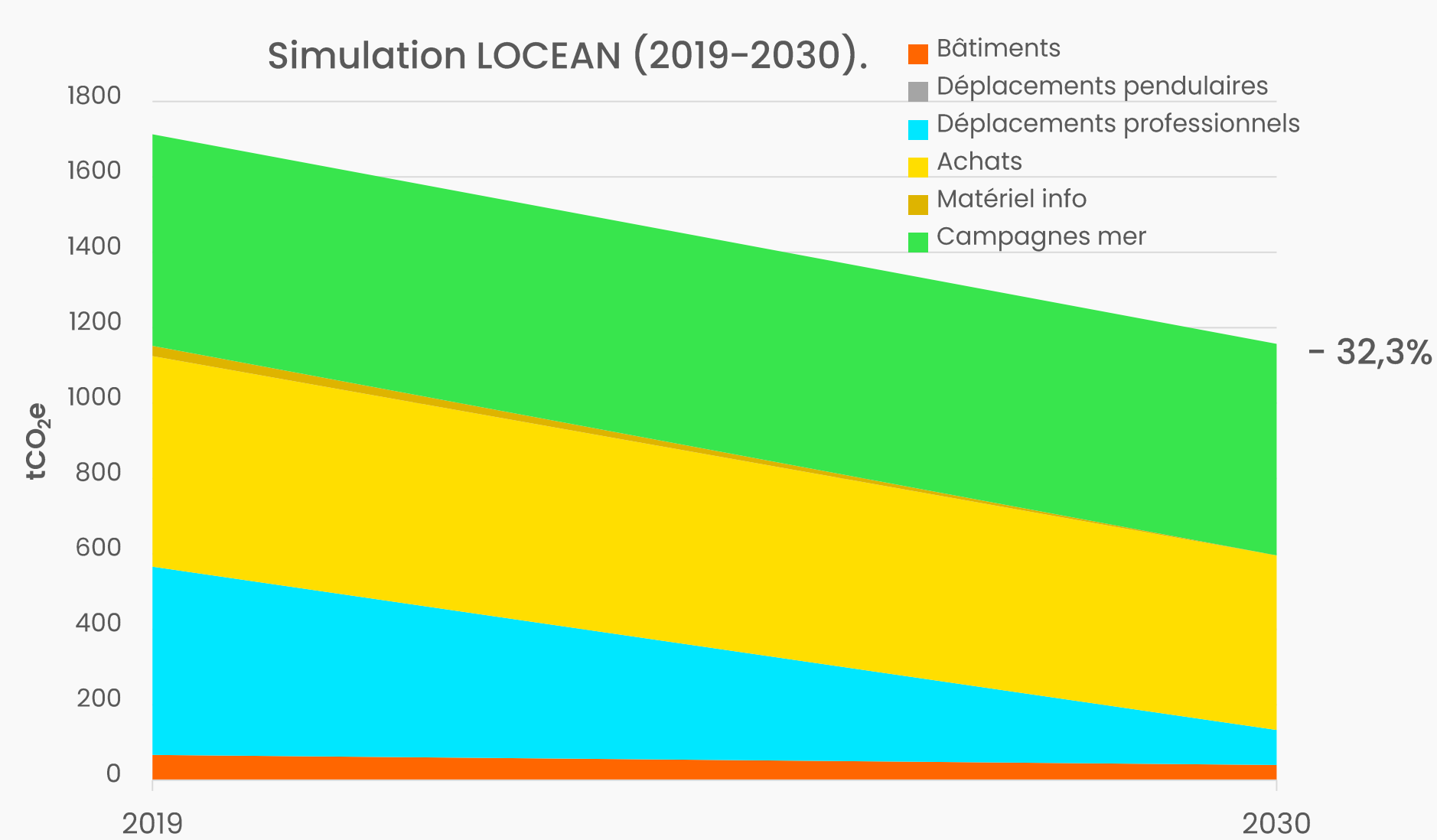
## Des événements, des outils



**Exemple : Paris-Vienne • 1100km**  
En 2019 : 111 A/R en avion, 2 en train, 11 en voiture. En train, nous aurions évité 48 tCO<sub>2</sub>e (soit 1,86% de l'empreinte Carbone des déplacements professionnels).

## SIMULATIONS

de l'impact de ces mesures



### Hypothèses

- Report modal avion -> train (< 1000km)
- -75% des déplacements professionnels
- Déplacements pendulaires doux / actifs uniquement
- Achats d'occasion pour tout le matériel de labo
- Doublement de la durée de vie du matériel informatique

## PERSPECTIVES

Quelle recherche en 2030, en 2050 ?

