

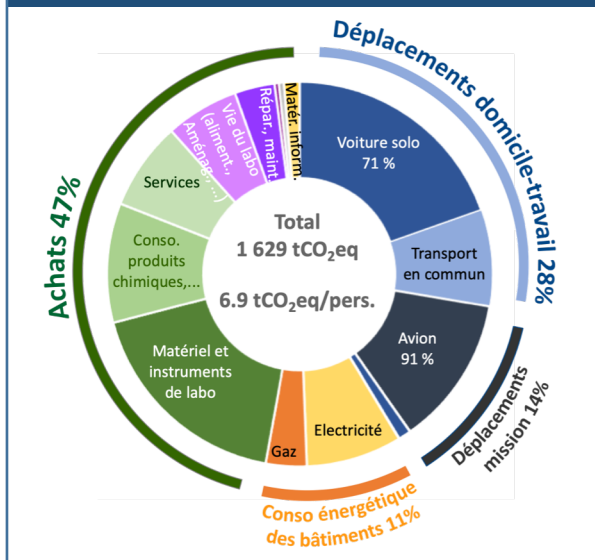
# Les démarches d'éco-responsabilité au

# CEREGE UMR7330

Aix-en-Provence (effectif : ~250 personnes)



## BEGES 2019 (Méthode GES Labos1point5)



## Les grandes étapes de la démarche / organisation



## Actions mises en oeuvre

### SENSIBILISATION

- affichettes avec infographiques à l'intérieur des toilettes (numérique, chauffage, déchets, conso énergie...)
- incitation aux transports en commun, vélo
- Session massive "Ma Terre 180 Minutes"
- Jeu "Ma Petite Planète" (24 participant.e.s)
- présentation du BEGES et des actions en AG
- liste de traiteurs éco-responsables/ERS conseillés

### MOBILITE

- projet abri vélo en cours
- appli Klaxit pour co-voiturage (initiative AMU)

### DECHETS

- mise en place de poubelles tri / masques
- projet compost en cours

### ENERGIE

- audit énergétique des locaux (en cours)

## Les plus belles réussites

- La session massive **Ma Terre en 180 Min** pour tout le CEREGE (~100 participant.e.s) => ~60% des participant.e.s pensent que les leviers de réductions proposés sont inspirants pour des mesures réalisables
- ~76% des agent.e.s sont **prêt.e.s à changer leurs habitudes** au travail pour réduire l'empreinte environnementale (résultats préliminaires)



Contact : Cellule Verte CEREGE (celluleverte@cerege.fr) ; Irene Schimmelpfennig (schimmel@cerege.fr)

