



Actions écoresponsables à l'Institut Néel UPR2940 Grenoble



Présentation du Laboratoire

Laboratoire de Physique de la matière condensée

Institut de Physique

Directrice Laurence Magaud, 4 directeurs adjoints

Effectif : 450 personnes dont 160 chercheurs & Enseignants-chercheurs, 120 IT, 100 doctorants, 30 post-doctorants

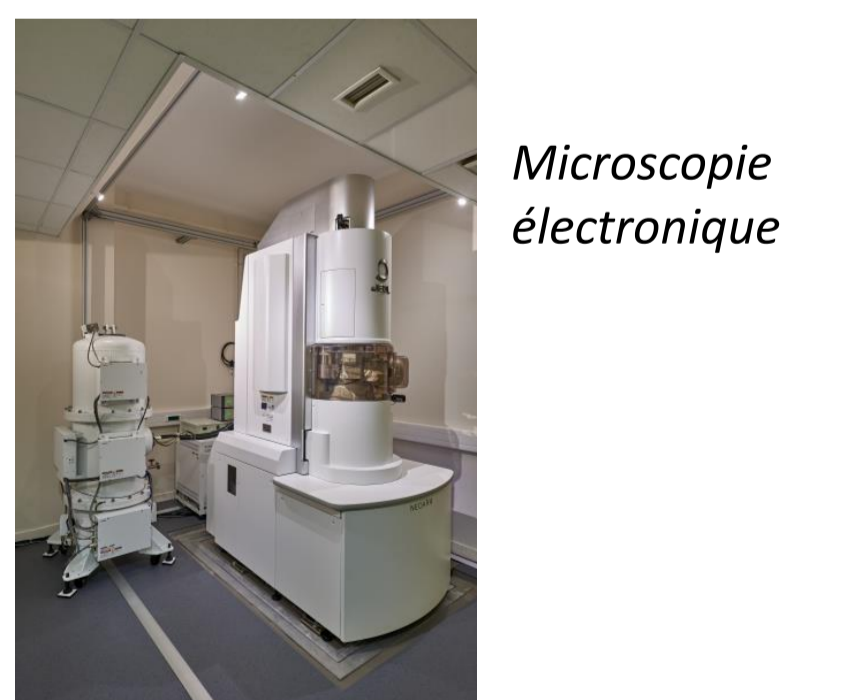
Organisation : 3 départements, 16 équipes de recherche, 17 pôles et services techniques

Locaux : 22000 m², hébergeur CNRS (DR11)

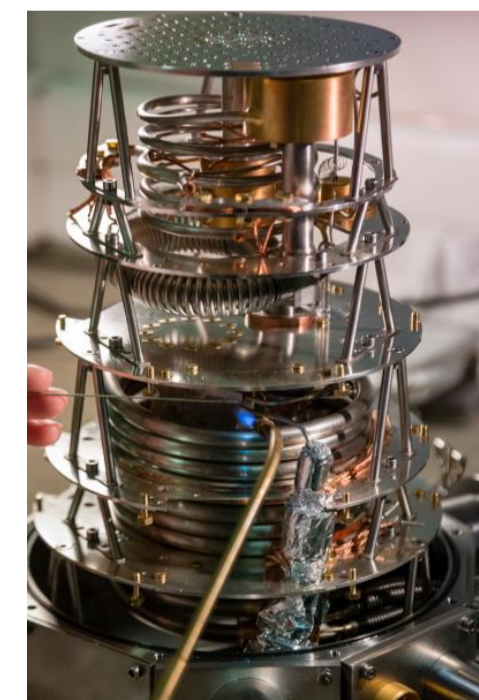
Expérimentateurs et théoriciens Physique, chimie, science des matériaux, quantique, instrumentation, optique, magnétisme, électronique, cryogénie



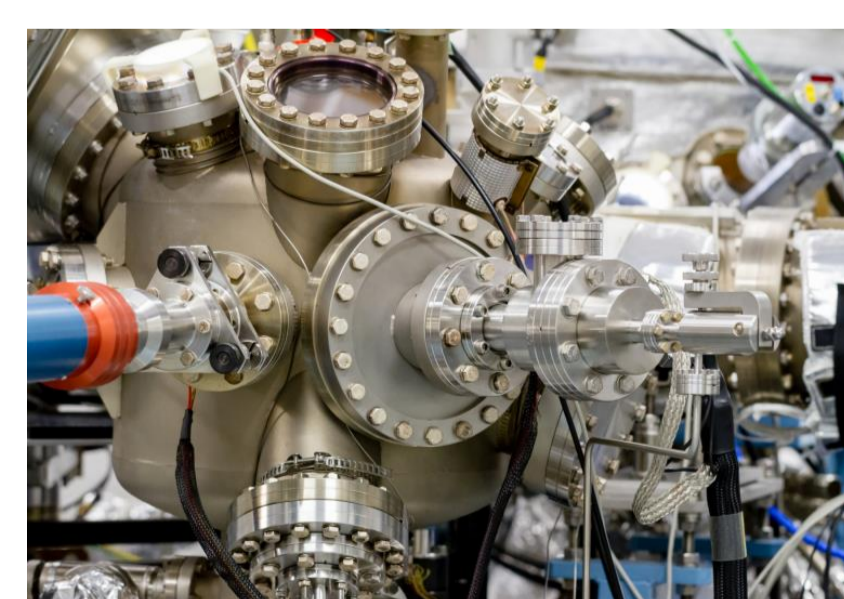
Nanofabrication



Microscopie électronique



Cryogénie



Bâti dépôt



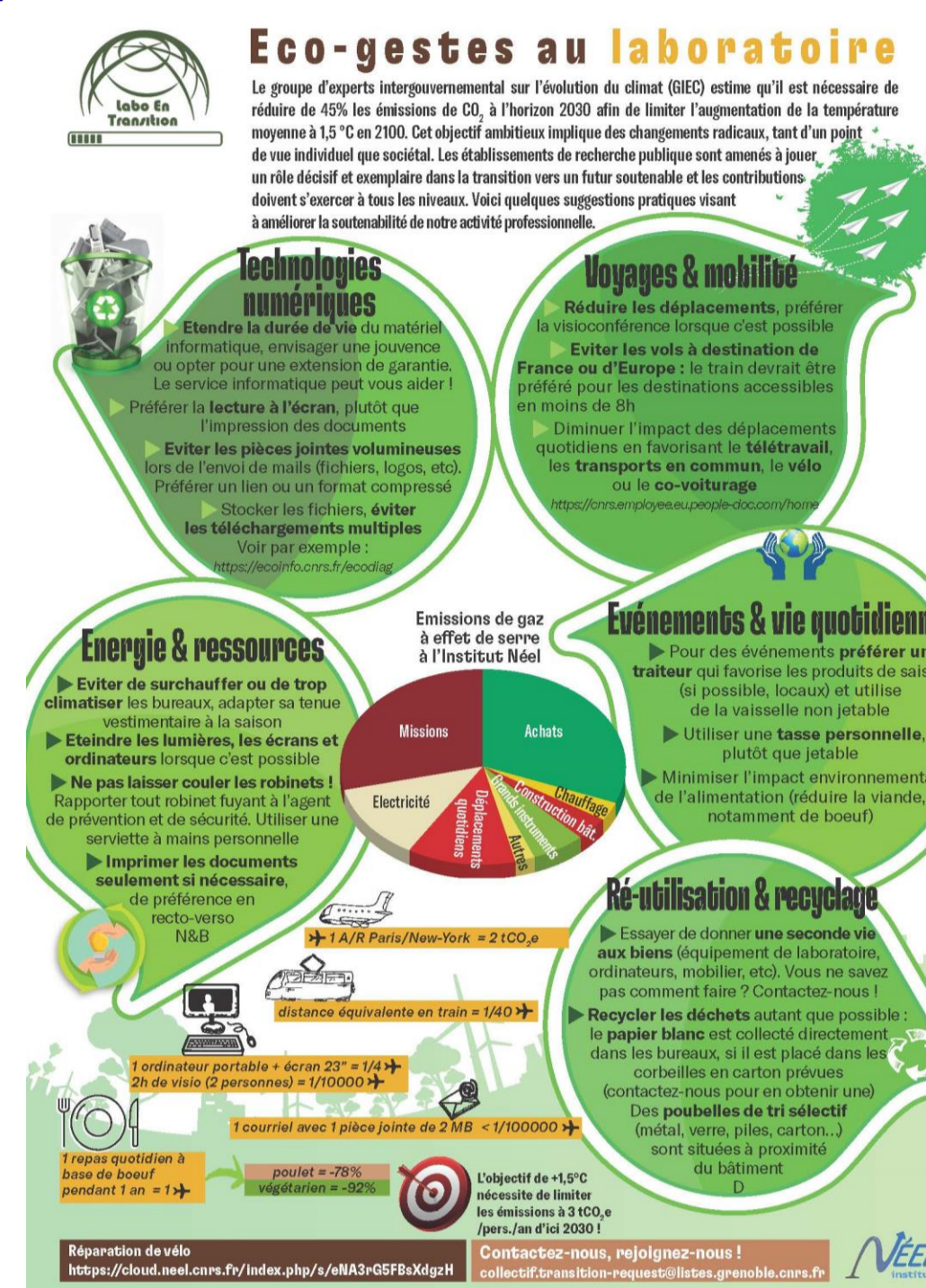
DéTECTEUR ASTROPHYSIQUE



Diffraction RX

Historique des actions

- **2019** : Création du Collectif Labo en Transition (CLET) ~100 inscrits : discussions, ateliers, séminaires, sensibilisation, échanges avec direction, poster HCERES
- **2021** : 1er bilan GES effectué par le CLET pour 2018,
- **2021** : Charte « Ecogestes »



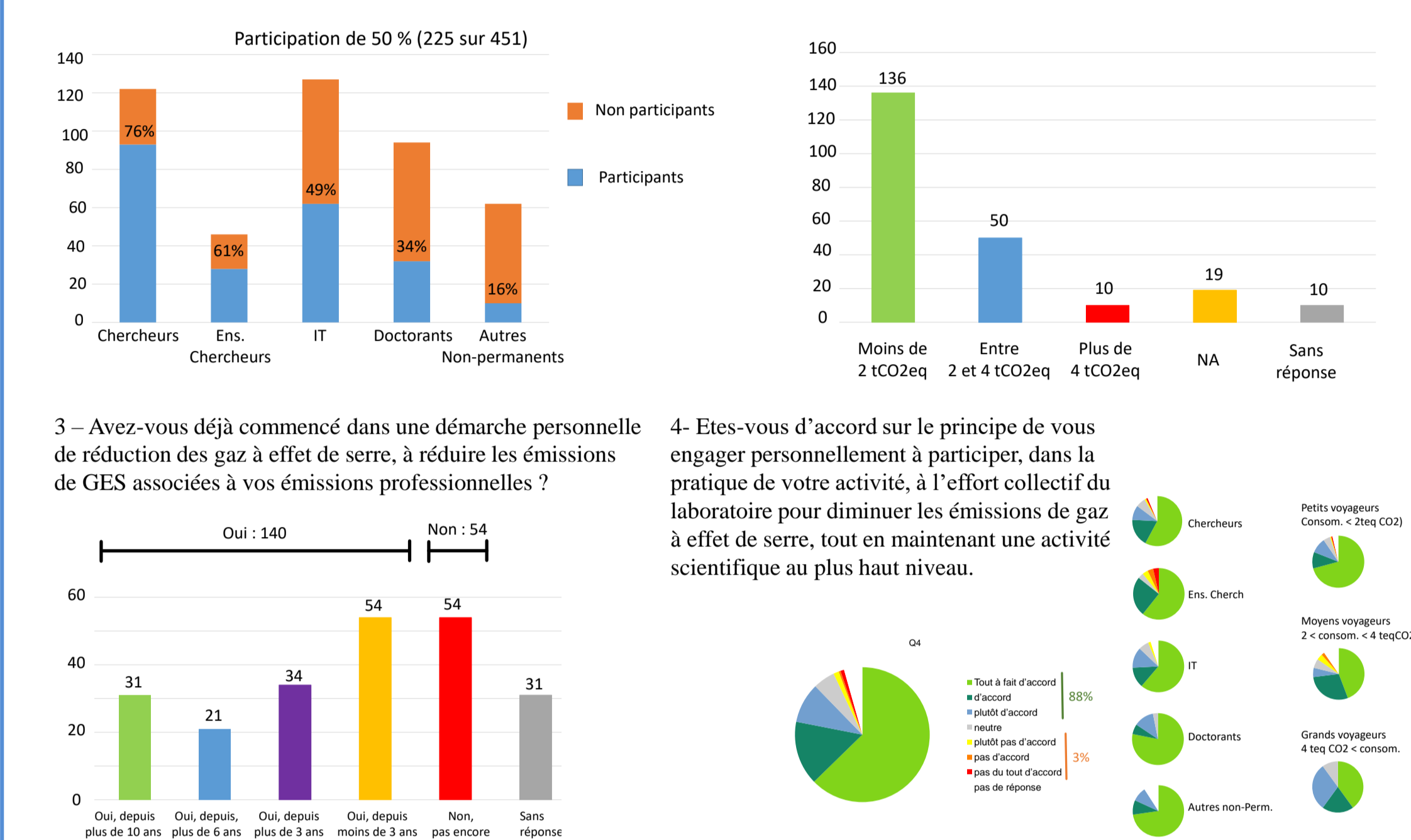
Charte écogeste au labo Disponible sur le site web Distribuée aux nouveaux entrants

- **Début 2021** : Nouvelle direction 01/2021, écoresponsabilité dans le projet,
- **2021-2022** : travail sur réduction GES dus aux missions
- **2022-2023...** : travail sur réduction GES dus aux achats
- **Hiver 2022-23** : Bilan carbone du labo via Labos1p5
- **2019-2023** : Actions de sensibilisation → fresque climat, séminaires (organisation CLET)...
- **2020-2023** : Discussion avec tutelles, acteurs locaux → CNRS, délégation DR11, UGA, INP...
- **2022-2023** : Soutien changements thématiques « verts », report budget, salles visio
- **Septembre 2022** : Dissolution du CLET → épuisement, découragement, ne va pas assez vite!

Missions

- **Été 2021** : Brainstorming dans les équipes
- **Automne 2021** : Restitution des idées au labo
- **Hiver 2021-22** : Sondage
- **Printemps 2022** : Charte sur les missions votée en Conseil de labo

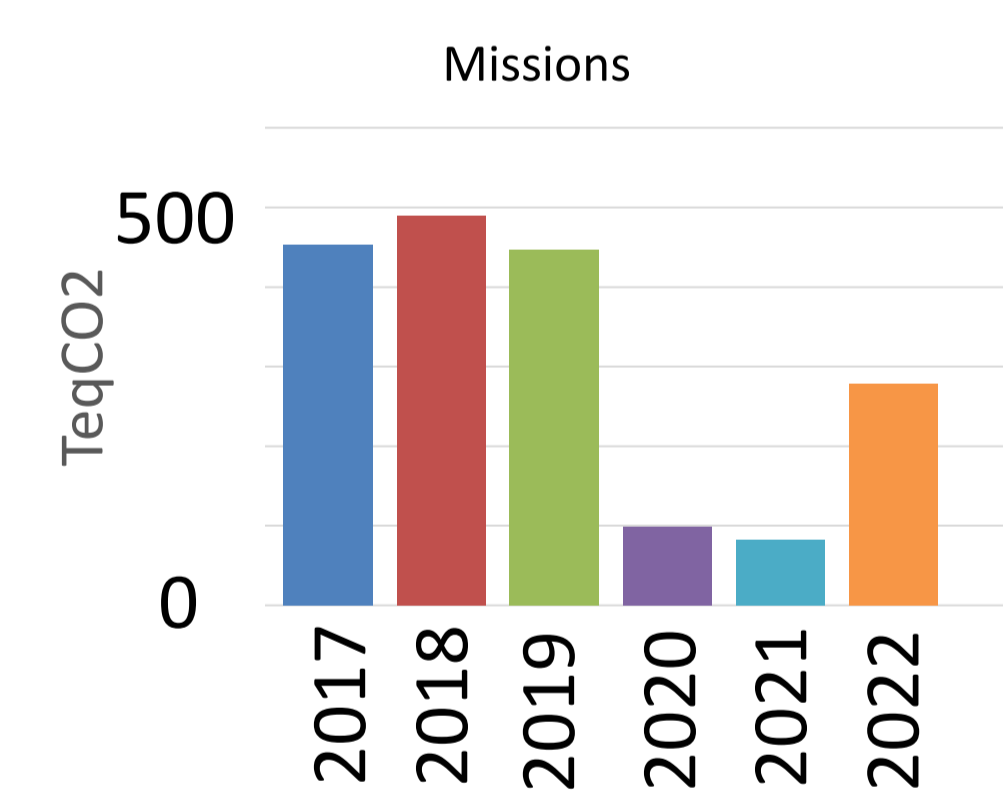
Questions générales du sondage sur acceptabilité des actions et engagements personnels, puis questions précises sur missions



Charte

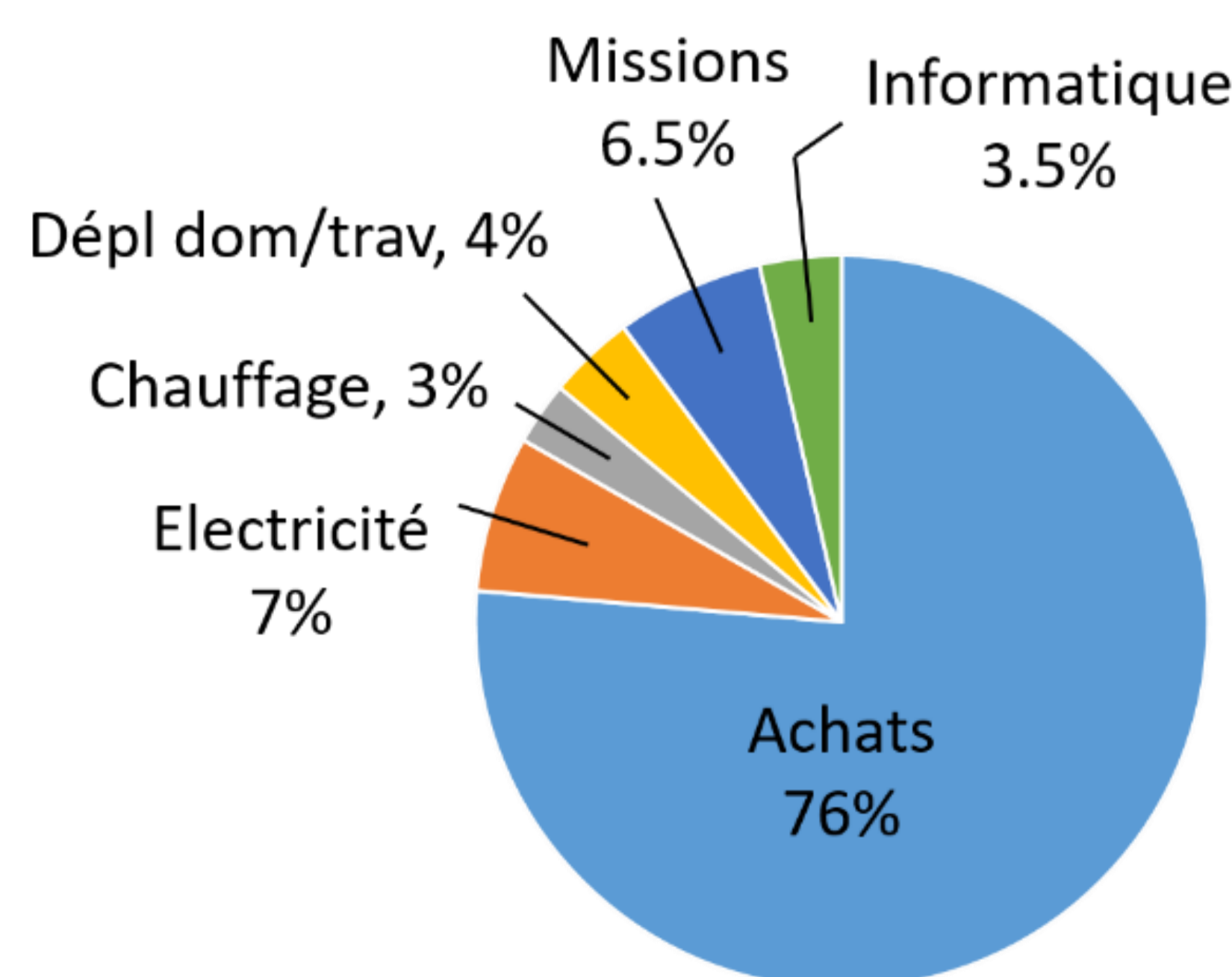
- Les agents s'engagent à utiliser la visioconférence le plus fréquemment possible. Pour ce faire, des outils de visioconférence sont mis en place par le laboratoire.
- Un voyage doit se faire en train (et pas en avion) si le trajet en train dure moins de 6h.
- A partir du 2eme vol long-courrier sur l'année, la mission devra être justifiée auprès de la direction.
- Proscrire des allers-retours en avion lorsque le séjour dure moins de 2x le temps de voyage.
- Les agents contrôlent leur consommation de GES et ne dépassent pas un quota par an, révisé chaque année : de 4 teqCO2 en 2023
- Le laboratoire effectuera son bilan carbone chaque année.
- Un outil est développé pour comptabiliser les émissions GES individuelles et cumulées sur une année, accessible à l'agent et à la direction.

Réduction 2022, à confirmer



Bilan GES

BGES 2022, Labos1.5 Total: 4 247 teqCO2, 9.5 teqCO2/pers



Achats/ consommation élec/chauffage

Achats = 75% du BGES du laboratoire

- **Été 2022** : Brainstorming dans les équipes/pôles techniques
- **Automne 2022** : Restitution des idées au labo
- **Hiver 2022-23** : Réalisation en cours d'une base de données pour le prêt/don de matériel intra-labo