



# BILAN DE GAZ À EFFET DE SERRE (BEGES)

## À QUOI ÇA SERT ?



- Quantifier les émissions d'une organisation
- Identifier les postes d'émissions les plus significatifs et les leviers d'action
- Établir une stratégie bas carbone

## COMMENT EST-IL CALCULÉ ?

16 7  
10296,8  
46317  
22

données  
d'activité



facteurs  
d'émission

=



volume d'émissions exprimées en  
tonne équivalent CO<sub>2</sub>

**1 tonne  
eqCO<sub>2</sub>**

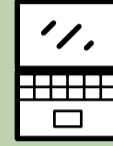
## QUELQUES ORDRES DE GRANDEUR



4348 km en avion



423 729 km en train



6 ordinateurs portables



1961

repas  
végétariens



138

repas  
avec du bœuf

<http://impactco2.fr/>

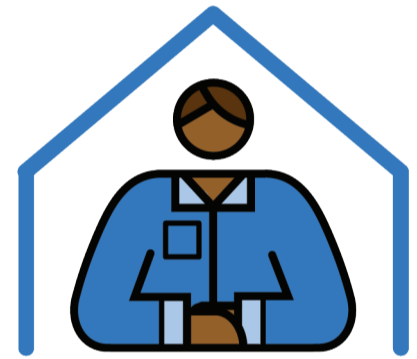
## SUR QUEL PÉRIMÈTRE ?

année de référence : 2019

Le CNRS a défini un périmètre  
« employeur, payeur et hébergeur »  
sur lequel il dispose de moyens d'actions



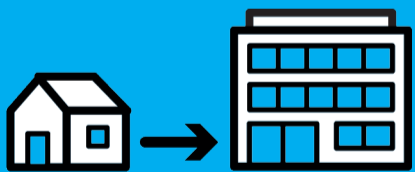
**PAYEUR**



**HÉBERGEUR**

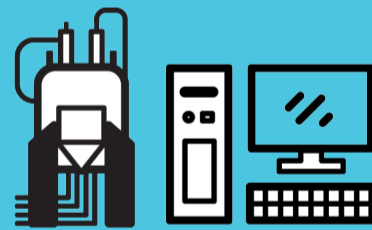
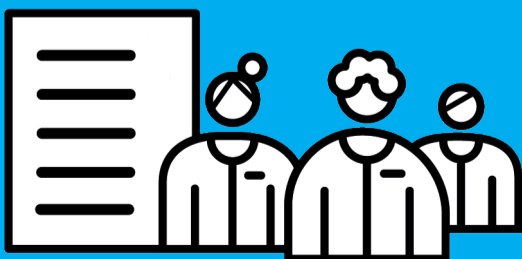


**EMPLOYEUR**



**DÉPLACEMENTS  
DOMICILE - TRAVAIL**

Enquête auprès des agents CNRS



**BIENS IMMOBILISÉS**  
(immobilier, instruments de laboratoire  
et matériel informatique)



**ACHATS  
SUR CRÉDITS CNRS**



**MISSIONS SUR  
CRÉDITS CNRS**



**CONSOMMATION  
D'ÉNERGIE DES  
BÂTIMENTS CNRS**



électricité



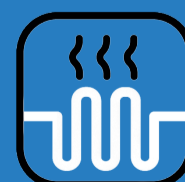
gaz



fioul



propane



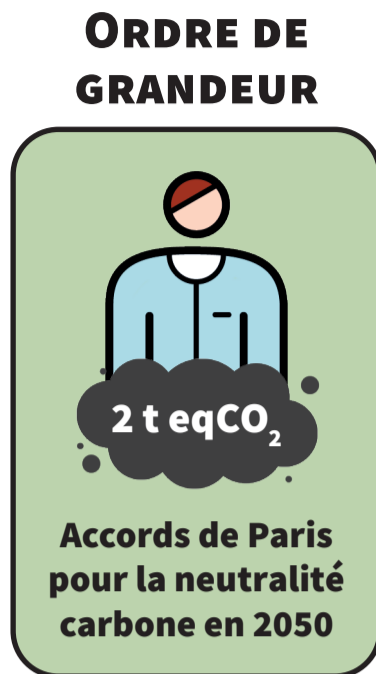
réseaux de chaleur



bois



# LE BEGES DU CNRS sur l'année 2019



## COMMENT SE RÉPARTISSENT LES ÉMISSIONS ?

