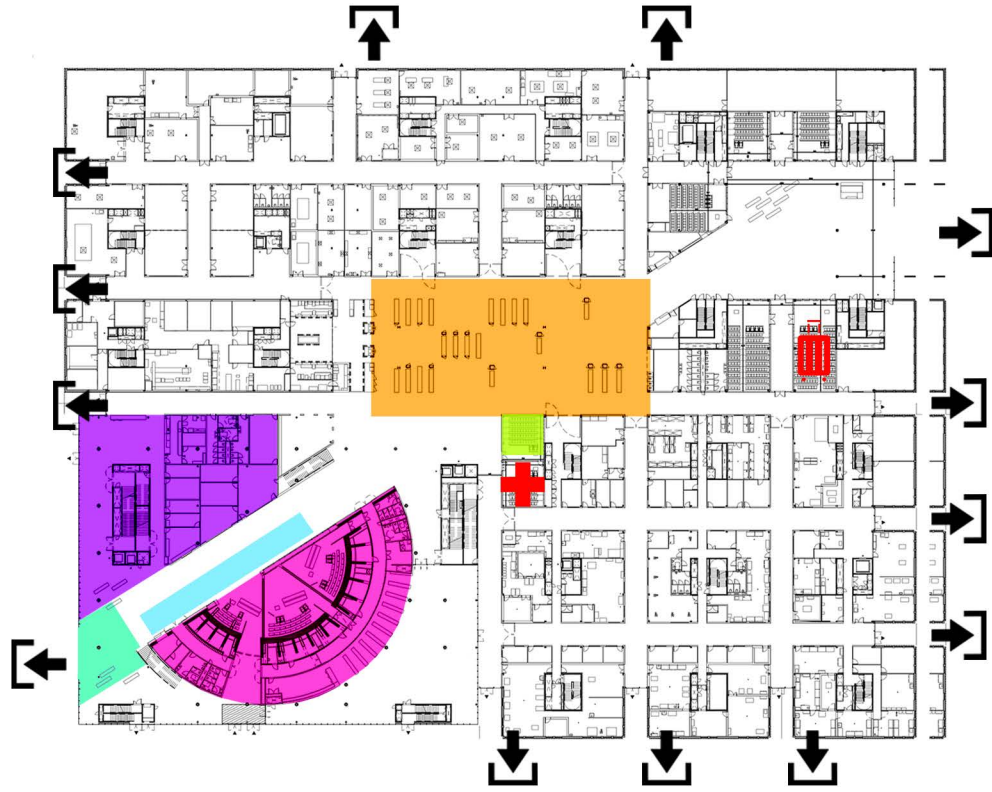


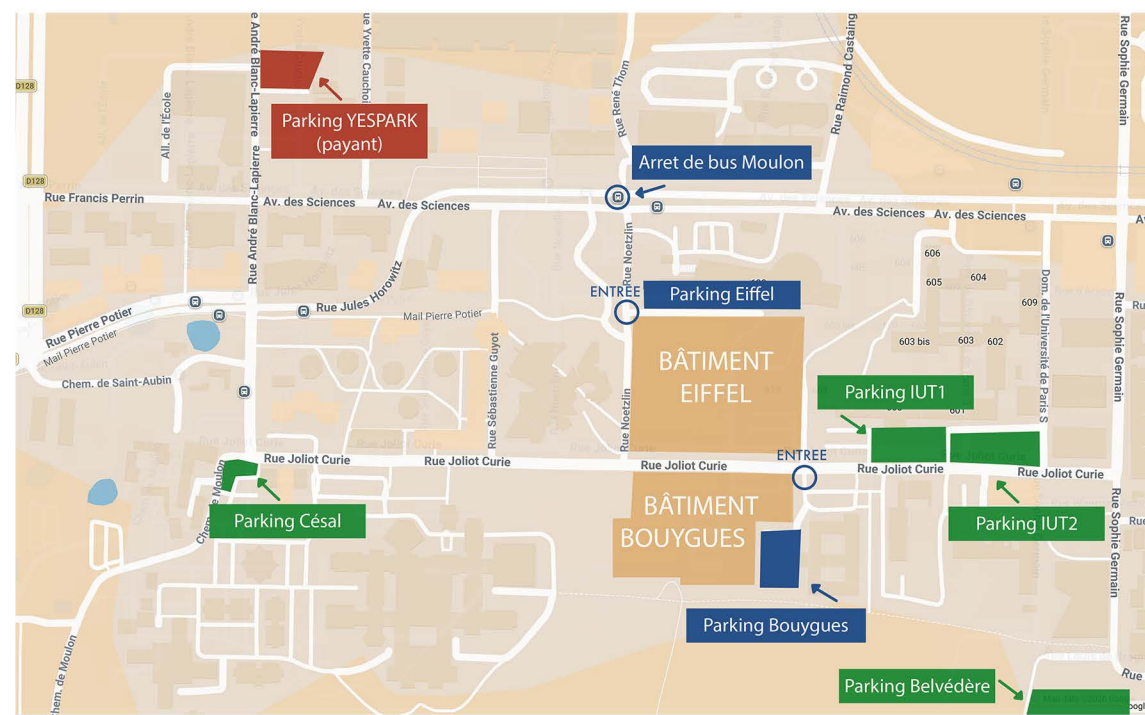
# GUIDE GÉNÉRAL DE LA REMISE DES DIPLÔMES 2026

## PLAN DES ESPACES

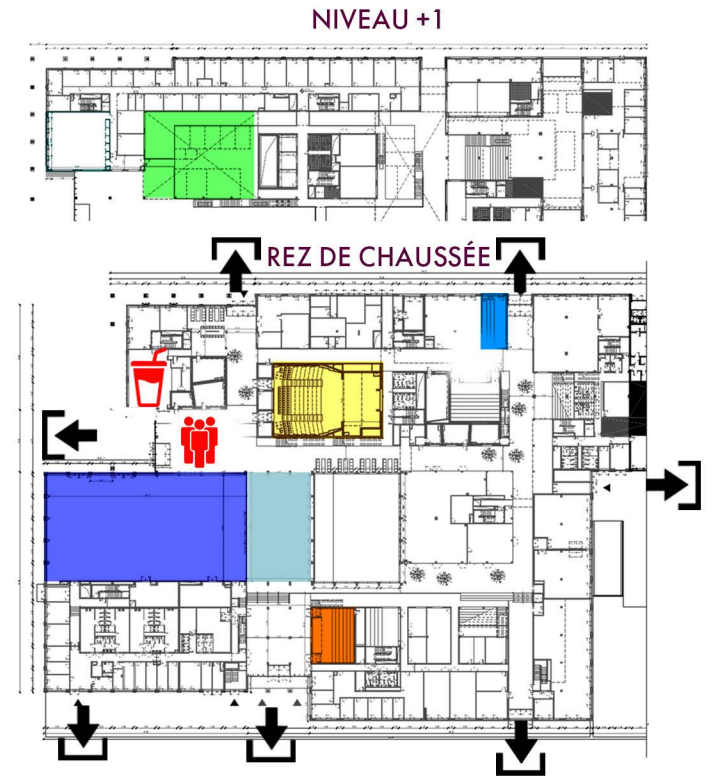
### BÂTIMENT EIFFEL



### CARTE DU CAMPUS



### BÂTIMENT BOUYGUES



- ENTRÉE EIFFEL
- TERRASSE STUDIO (NIV1)
- MICHELIN
- MAIN EVENT
- BUREAU D'ACCUEIL
- AMPHI VI
- GYMNASE
- THÉÂTRE ROUSSEAU
- TERRASSE MIANNE (NIV1)
- PEUGEOT
- AMPHI E.068
- ESPACE CAPABLE

## ACTIVITÉS

- |   |  |   |   |
|---|--|---|---|
| <ul style="list-style-type: none"> <li><span style="color: limegreen;">●</span> Vidéos / photos<br/>Réalisées par la promotion</li> <li><span style="color: cyan;">●</span> Stand Fondation / Alumni</li> <li><span style="color: cyan;">●</span> Boutique CS</li> <li><span style="color: lightblue;">●</span> Exposition CS</li> <li><span style="color: purple;">●</span> Exposition sur des alumnis<br/>marquants de CentraleSupélec</li> </ul> | <ul style="list-style-type: none"> <li><span style="color: blue;">●</span> Danse Rock<br/>Club Rock</li> <li><span style="color: orange;">●</span> Karaoké et blindtest<br/>LyriCS : Chorale</li> <li><span style="color: red;">+</span> Poste de secours</li> <li><span style="color: red;">👤</span> Bureau<br/>d'orientation</li> <li><span style="color: red;">☕</span> Cafétéria<br/>Le Musée</li> <li><span style="color: red;">🧳</span> Bagagerie</li> </ul> | <ul style="list-style-type: none"> <li><span style="color: green;">●</span> Présentation trébuchets et épées<br/>ElfCS : organisation d'un festival<br/>moyen âge et fantasy</li> <li><span style="color: green;">●</span> Représentation de magie close up<br/>MagiCS : Club de magie</li> <li><b>Jeux vidéos conviviaux</b></li> <li><span style="color: green;">●</span> CStudio : Association de développement de jeux<br/>vidéos et La Guilde : Association de jeux vidéo,<br/>de société et de rôle</li> <li><span style="color: green;">●</span> Question pour un cookie<br/>Culturés : Club culture général et Cookies<br/>Association de cuisine</li> <li><span style="color: green;">●</span> Dégustation oenologique et nez du vin<br/>Magnum : club oenologique</li> <li><span style="color: green;">●</span> Courses de robots télécommandés<br/>Club Tech : Club robotique</li> </ul> | <ul style="list-style-type: none"> <li><span style="color: yellow;">●</span> Visionnage court métrage<br/>Le Rush</li> <li><span style="color: yellow;">●</span> Concert<br/>Maggy et les Zouzous : Groupe funk</li> <li><span style="color: yellow;">●</span> Représentation Acappella<br/>LyriCS : Chorale</li> <li><span style="color: yellow;">●</span> Représentation théâtrale<br/>Les Gueule des Bois<br/>Club Théâtre</li> <li><span style="color: yellow;">●</span> Match d'improvisation<br/>Lit de camp<br/>Club d'improvisation</li> <li><span style="color: yellow;">●</span> Concert<br/>MusiCS : Association<br/>musicale</li> </ul> |
|---|--|---|---|

# GUIDE GÉNÉRAL DE LA REMISE DES DIPLÔMES 2026

## INFOS PRATIQUES

### BUS

NAVETTES DE LA GARE DU GUICHET (AU NIVEAU DES ARRÊTS DE BUS) VERS L'ÉCOLE, TOUTES LES 15 MIN, ENTRE 13H ET 15H30.

NAVETTES DE L'ÉCOLE VERS LA GARE DU GUICHET, TOUTES LES 15 MIN, ENTRE 16H ET 21H.

### CAFÉTARIA

LE MUSÉE EST OUVERT DURANT TOUTE LA DURÉE DE LA CÉRÉMONIE SI VOUS SOUHAITEZ UN ENCAS OU UNE BOISSON.

### WIFI

IDENTIFIANT :  
**WifiEvent**

CODE :  
**WifiEvent2026!**

### PARKING

UNE PERMANENCE SERA ASSURÉE AU NIVEAU DES PARKINGS BOUYGUES ET EIFFEL POUR VOUS LAISSER Y RENTRER ENTRE 12H30 ET 17H00. VOUS POURREZ EN SORTIR EN AUTONOMIE. EN DEHORS DE CES HORAIRES, MERCI DE VOUS DIRIGER VERS LE PARKING 1 IUT D'ORSAY (14 RUE JOLIOT CURIE, OUVERT DE 10H À 21H, CODE: 7832), PARKING 2 IUT D'ORSAY (16 RUE JOLIOT CURIE, OUVERT DE 12H30 À 21H, CODE: 7832) OU LE PARKING CÉSAL (OUVERT DE 11H À 21H). SI L'ENSEMBLE DES PARKINGS VENAIENT À ÊTRE COMPLET, VOUS POUVEZ VOUS REDIRIGER VERS LE PARKING BELVÉDÈRE OU LE PARKING YESPARK (PAYANT)

### COCKTAIL

PENSEZ À RÉCUPÉRER VOS BRACELETS AU BUREAU D'ACCUEIL POUR PRENDRE PART AU COCKTAIL (LES BRACELETS SONT DISPONIBLES AU NOM DU DIPLÔMÉ POUR LUI MÊME ET SES ACCOMPAGNANTS). VOUS POUVEZ PASSER QUAND VOUS LE SOUHAITEZ AU COURS DE L'APRÈS-MIDI.

### SOIRÉE

LES PARTICIPANT·E·S À LA SOIRÉE DE REMISE DES DIPLÔMES (22H - 4H, BELUSHI'S CANAL, 159 RUE DE CRIMÉE À PARIS) SONT INVITÉ·E·S À RETIRER LEUR BRACELET AU BUREAU D'ACCUEIL. LE STAND POUR LES BRACELETS COCKTAIL SERA OUVERT DE 15H À 16H.

### BAGAGERIE

UNE BAGAGERIE SERA OUVERTE EN AMPHI II DE 12H30 À 19H ; NOUS VOUS PRIERONS D'Y DÉPOSER TOUTE VALISE OU TOUT OBJET ENCOMBRANT.

### PHOTOBOOTH

IMMORTALISEZ VOTRE JOURNÉE AVEC L'UN DE NOS PHOTOBOOTHS SITUÉS DANS L'ESPACE CAPABLE ET LA DIAGONALE EIFFEL !

### FAITES UN DON!

VOUS VOUS DEMANDEZ COMMENT CONTRIBUER À L'ÉGALITÉ DES CHANCES AU SEIN DE VOTRE ÉCOLE ? RÉALISEZ UN DON À LA FONDATION CENTRALESUPÉLEC.



## PLANNING

### GÉNÉRAL

- 13H00 - 14H00 | Accueil participants
- 14H00 - 15H00 | Remise des diplômes 1 : Bouygues  
Grand Systèmes en Interaction, MSc Industry Transformation Management, Physique et Nanotechnologies, Doctorants de Metz et Rennes
- 14H15 - 15H15 | Remise des diplômes 1 : Michelin  
Informatique et Numérique, MSc Data Sciences and Business Analytics, MSc Artificial Intelligence, MSc&T Space Business Strategy
- 16H00 - 17H00 | Remise des diplômes 2 : Bouygues  
Mathématiques et Data Sciences, Construction, Ville, Transports
- 16H15 - 17H15 | Remise des diplômes 2 : Michelin  
Energie, Vivant - Santé/Environnement, Systèmes communicants et objets connectés
- 17H30 - 18H30 | Main Event
- 19H00 - 21H00 | Cocktail

### THÉÂTRE ROUSSEAU

BÂTIMENT BOUYGUES

- |               |                      |               |                  |
|---------------|----------------------|---------------|------------------|
| 14H00 - 14H20 | Lyrics               | 15H45 - 16H05 | MusiCS           |
| 14H20 - 14H25 | Le Rush              | 16H05 - 16H25 | Lyrics           |
| 14H25 - 14H45 | Gueules des Bois     | 16H25 - 16H30 | Le Rush          |
| 14H45 - 15H05 | Lit de camp          | 16H30 - 16H50 | Gueules des Bois |
| 15H05 - 15H25 | MusiCS               | 16H50 - 17H10 | Lit de camp      |
| 15H25 - 15H45 | Maggy et les Zouzous |               |                  |

LES ACTIVITÉS DE LA TERRASSE MIANNE SONT DISPONIBLES ENTRE 13H30 ET 17H30

# GUIDE GÉNÉRAL DE LA REMISE DES DIPLÔMES 2026

## L'ART AU SEIN DU CAMPUS

LE CAMPUS DE PARIS-SACLAY, AU CŒUR DU NOUVEAU QUARTIER DU MOULON ET DU PLATEAU DE SACLAY, REPOSE SUR 3 BÂTIMENTS PRINCIPAUX.

LE BÂTIMENT BREGUET, INAUGURÉ EN 1974, EST LE BÂTIMENT HISTORIQUE DE SUPÉLEC.

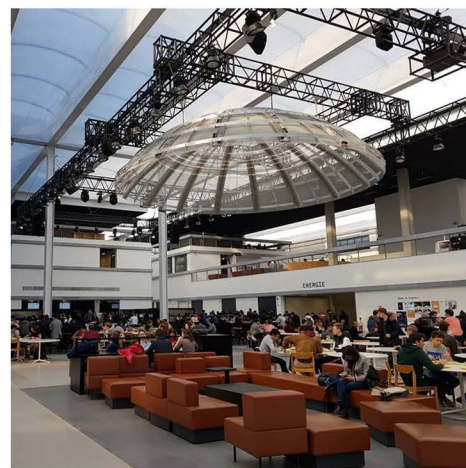
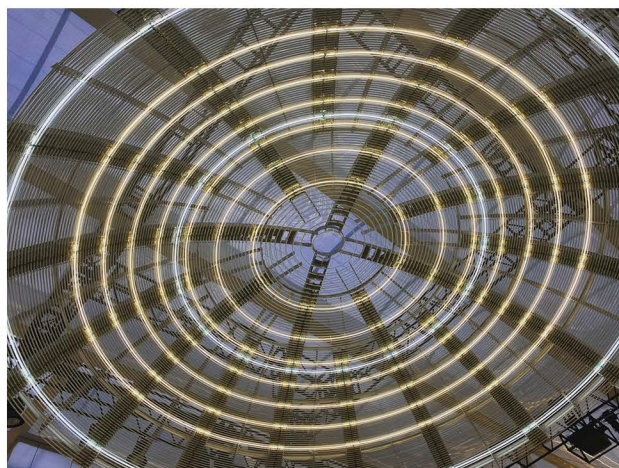
LE BÂTIMENT EIFFEL ET LE BÂTIMENT BOUYGUES ONT ÉTÉ INAUGURÉS EN 2017, MARQUANT LA CRÉATION DU NOUVEAU CAMPUS. LE BÂTIMENT EIFFEL A ÉTÉ CONÇU PAR L'AGENCE NÉERLANDAISE OFFICE FOR METROPOLITAN ARCHITECTURE (OMA), DIRIGÉE PAR REM KOOLHAAS, ET LE BÂTIMENT BOUYGUES A ÉTÉ CONÇU PAR LE CONSORTIUM KLUSTER, REGROUPEMENT ENTRE AUTRES BOUYGUES BÂTIMENTS ÎLE DE FRANCE.

## HORLOGE DÉCIMALE

ARTISTE : CARSTEN HÖLLER

CARSTEN HÖLLER APPLIQUE LA CURIOSITÉ SCIENTIFIQUE À SON TRAVAIL D'ARTISTE, EXPLORANT LE COMPORTEMENT HUMAIN, LA PERCEPTION ET LES ÉTATS DE CONSCIENCE ALTÉRÉS: DANS SON « LABORATOIRE DU DOUTE », IL CRÉE DES OBJETS QUI INCITENT LES SPECTATEURS À REMETTRE EN QUESTION LEUR FAÇON DE VOIR ET DE COMPRENDRE LE MONDE QUI LES ENTOURE, COMME DES LUNETTES À VISION INVERSÉE.

SON HORLOGE EN NÉON "DECIMAL CLOCK (WHITE AND WHITE)" (2018) ENREGISTRE LE TEMPS D'UNE MANIÈRE INHABITUELLE, EN APPLIQUANT LE SYSTÈME DÉCIMAL À UN DISQUE LUMINEUX COMPOSÉ D'ANNEAUX DE NÉONS, QUI REPRÉSENTENT DIX "HEURES" DÉCIMALES, CENT "MINUTES" DÉCIMALES ET CENT "SECONDES" DÉCIMALES. CET ÉTALONNAGE REPREND CELUI PROPOSÉ PENDANT LA RÉVOLUTION FRANÇAISE, ET SYMBOLISE LA PLURALITÉ DES MODES DE CONNAISSANCE ET DE PENSÉE APPARUS DANS L'HISTOIRE ET À TRAVERS LES CONTINENTS.



EMPLACEMENT : AU MILIEU DU RU, BÂTIMENT EIFFEL (COMME LA SCÈNE DU MAIN EVENT)



PHOTO: CARSTEN HÖLLER, DECIMAL CLOCK (WHITE AND WHITE), 2018, PERMANENT INSTALLATION, CENTRALESUPÉLEC, UNIVERSITÉ PARIS-SACLAY, GIF-SUR-YVETTE, FRANCE, © CARSTEN HÖLLER, PHOTO: MARC DOMAGE, COURTESY THE ARTIST AND GAGOSIAN

TEXTE TRADUIT ET ADAPTÉ DE ART CITIES: [PARIS-CARSTEN HÖLLER – DREAMIDEAMACHINE ART VIEW](#)

MIXÉ AVEC:  
[HTTPS://WWW.UNIVERSITE-PARIS-SACLAY.FR/LUNIVERSITE/LES-CAMPUS/LES-OEUVRES-DART-PRESENTES-SUR-LES-CAMPUS-DE-LUNIVERSITE-PARIS-SACLAY](https://www.universite-paris-saclay.fr/luniversite/les-campus/les-oeuvres-dart-presentes-sur-les-campus-de-luniversite-paris-saclay)

POUR EN SAVOIR PLUS SUR L'HEURE DÉCIMALE : [L'HEURE DÉCIMALE, UNE BIZARRERIE DE L'HISTOIRE - WUKALI](#)

POUR EN SAVOIR PLUS SUR CARSTEN HÖLLER : [CARSTEN HÖLLER | GAGOSIAN](#)