

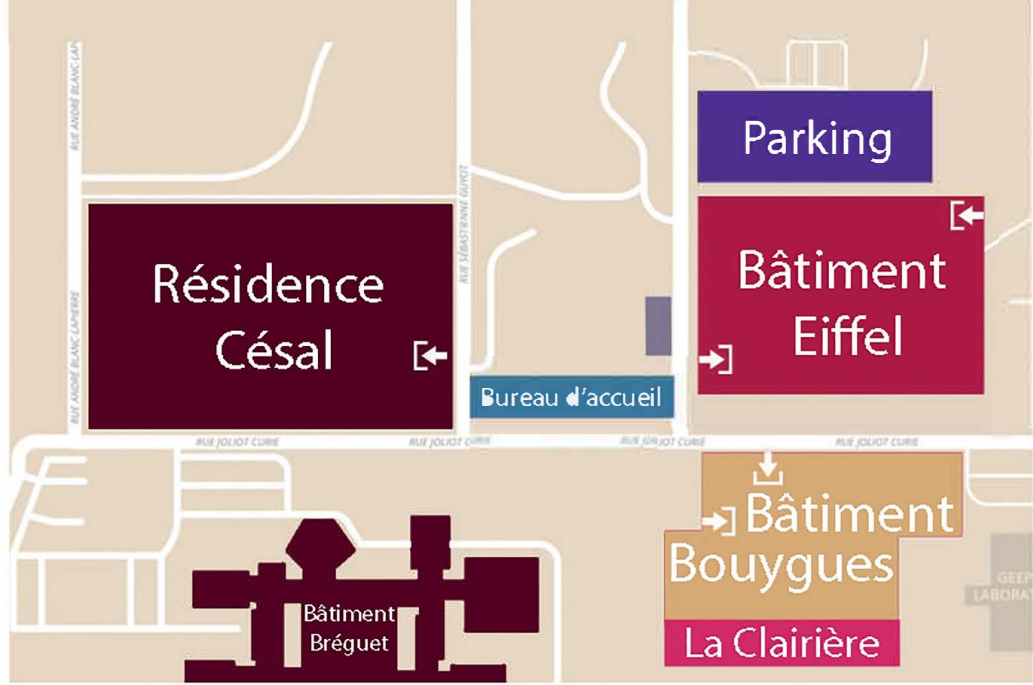
# GUIDE GÉNÉRAL DE LA REMISE DES DIPLÔMES 2024

## PLAN DES ESPACES

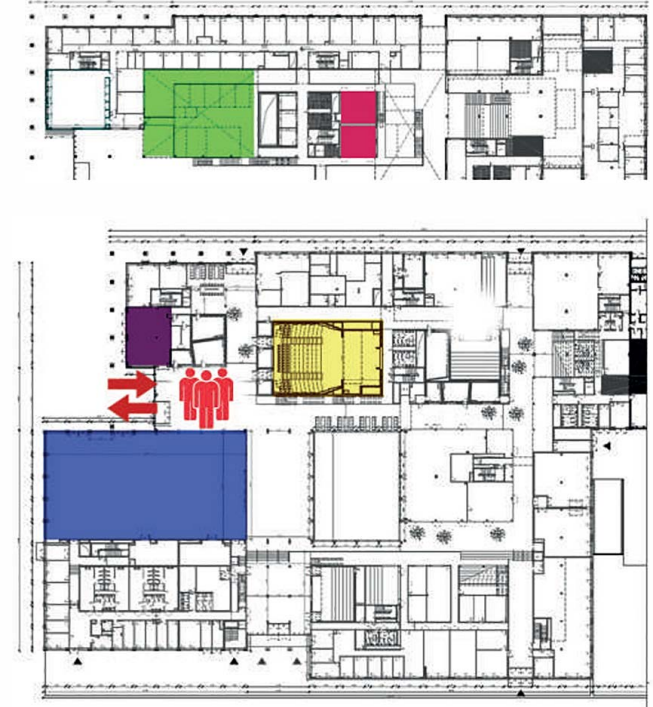
### BÂTIMENT EIFFEL



### CARTE DU CAMPUS



### BÂTIMENT BOUYGUES



- TERRASSE STUDIO (NIV1)
- MICHELIN
- MAIN EVENT
- GYMNASÉ
- THÉÂTRE ROUSSEAU
- MUSÉE (BAR/CAFÉTÉRIA)
- TERRASSE MIANNE (NIV1)
- AMPHIS 06 ET 07
- ANCIENNE BIBLIOTHEQUE

## ACTIVITÉS

- Dégustations de boissons et tombola proposées par les sections brésiliennes et allemandes.  
BDI : Bureau des Internationaux.
- Activité BDA (Fresque collaborative et barbe à papa)  
BDA : Bureau des Arts et Gribouille : Club artistique.
- Jeux de sociétés, vidéos et arcade.  
La Guilde : Association de jeux vidéo, de société et de rôle.
- Représentation de magie.  
MagiCS : Club de magie.
- Exposition sur des alumnis marquants de CentraleSupélec.
- Représentation de jazz par CSwing.
- Théâtre d'improvisation par Lit de camp.
- Représentation de théâtre par Gueules des bois.
- Représentation du club Salsa.
- Chorale par LyriCS.
- Présentation du Rush et diffusion du court métrage de la P22
- Diffusions réalisées par les différentes associations de l'école.
- Molky et pétanque.  
BDS : Bureau des Sports.
- Espace de danse rock animé par le club de rock
- Salle E191 et E192 : 2 salles d'escape game pour 3 à 6 personnes (durée de l'activité 20 min).  
ECSIT : association de création d'escape games.
- Bureau d'orientation

# INFOS PRATIQUES

## BUS

NAVETTES DE LA GARE DU GUICHET VERS L'ÉCOLE TOUTES LES 10 MINUTES ENTRE 13H ET 15H30.

NAVETTES DE L'ÉCOLE VERS LA GARE DU GUICHET TOUTES LES 10 MINUTES ENTRE 17H30 ET 20H30.

## WIFI

IDENTIFIANT : RDD-CS-2024  
CODE : RDDCS2024!

## PARKING

CODE : 7135E  
[PLAN D'ACCÈS : LIEN](#)

## COCKTAIL

PENSEZ À RÉCUPÉRER VOS BRACELETS AU BUREAU D'ACCUEIL POUR PRENDRE PART AU COCKTAIL (LES BRACELETS SONT DISPONIBLES AU NOM DU DIPLÔMÉ POUR LUI MÊME ET SES ACCOMPAGNANTS). VOUS POUVEZ PASSER QUAND VOUS LE SOUHAITEZ AU COURS DE L'APRÈS-MIDI.

## PHOTOBOOTH

IMMORTALISEZ VOTRE JOURNÉE AVEC L'UN DE NOS PHOTOBOOTHS SITUÉS DANS L'ESPACE CAPABLE ET LA DIAGONALE EIFFEL !

## FAITES UN DON!

VOUS VOUS DEMANDEZ COMMENT SOUTENIR VOTRE ÉCOLE ?  
RÉALISEZ UN DON À LA FONDATION CENTRALESUPÉLEC.



## ESCAPE GAME

LES PARTIES D'ESCAPE GAME SE DÉROULERONT TOUTES LES 30 MINUTES DE 14H À 17H, DANS DEUX SALLES POUR 3 À 6 PERSONNES.

Escape game : Dans un monde peuplé de créatures fantastiques, vous êtes des chasseurs de prime en quête de fortune. Votre cible : l'ogre légendaire. Aucun guerrier n'est revenu vivant d'un combat contre lui, mais vous misez sur votre intelligence. Le plan est simple : vous faire avaler par l'ogre, le tuer de l'intérieur en trouvant des épées qui doivent bien traîner dans son estomac, et en sortir vivants. Mais attention, son métabolisme légendaire vous laisse peu d'oxygène, et donc peu de temps!

## PLANNING GÉNÉRAL

14h00-15h00	Remise des diplômes 1 : Bouygues Informatique et Numérique, Systèmes communicants et Objets connectés
14h15-15h15	Remise des diplômes 1 : Michelin Physique et Nanotechnologie, Mathématiques et Data Sciences
16h00-17h00	Remise des diplômes 2 : Bouygues Grands systèmes en interaction, Construction Ville et Transport
16h15-17h15	Remise des diplômes 2 : Michelin Energie, Vivant Santé & Environnement
17h30-18h30	Main Event
19h00-21h00	Cocktail

## THÉÂTRE ROUSSEAU BÂTIMENT BOUYGUES

14h00-14h15	Gueules des Bois	15h30-15h45	Gueules des Bois
14h15-14h25	Le Rush	15h45-15h55	Le Rush
14h25-14h45	LyriCS	15h55-16h15	LyriCS
14h45-14h50	Salsa	16h15-16h20	Salsa
14h50-15h10	CSwing	16h20-16h40	CSwing
15h10-15h30	Lit de Camp	16h40-17h00	Lit de Camp

LES ACTIVITÉS DE LA TERRASSE MIANNE  
SONT DISPONIBLES ENTRE 13H30 ET 17H30

# INFOS PRATIQUES

## PLANNING VISITES LABORATOIRES



### LGPM : DAVID BOULESTEIX :

LE LABORATOIRE DE GÉNIE DES PROCÉDÉS ET MATÉRIAUX (LGPM) PORTE L'AMBITION DE DÉVELOPPER LA PRODUCTION DURABLE DES PRODUITS ET DES MATÉRIAUX, EN FAISANT AUTANT AVEC MOINS DE MATIÈRE ET D'ÉNERGIE (SOBRIÉTÉ) ET AVEC DES RESSOURCES RENOUVELABLES (BIOMASSE). LOCALISÉ SUR LES CAMPUS DE SACLAY ET DE REIMS/POMACLE, SES ÉQUIPES ÉTUDIENT LA DYNAMIQUE DES TRANSFERTS RÉACTIFS CHIMIQUES ET BIOCHIMIQUES AUX INTERFACES AFIN D'ASSURER UNE EFFICACITÉ JUSQU'AUX ÉCHELLES INDUSTRIELLES. L'EXOBILOGIE (RECHERCHE DE TRACES DE VIE DANS LE DOMAINE SPATIAL) EST AUSSI UNE DE SES ACTIVITÉS SCIENTIFIQUES DE

**LE RENDEZ-VOUS EST DEVANT L'ASCENSEUR DANS L'ATRIUM VIVANT (TOUT AU FOND DE L'ATRIUM PRÈS DES PORTES DE SORTIE DU BÂTIMENT).**

### GEEPS : EMMANUEL ODIC :

LE LABORATOIRE EST UNE UNITÉ MIXTE CNRS, CENTRALESUPÉLEC, UNIVERSITÉ PARIS-SACLAY ET SORBONNE UNIVERSITÉ. AVEC 250 COLLABORATEURS, DONT 130 PERMANENTS (CHERCHEURS, ENSEIGNANTS-CHERCHEURS, INGÉNIEURS ET TECHNICIENS) ET ENVIRON 80 DOCTORANTS, IL CONSTITUE L'UN DES LABORATOIRES LES PLUS IMPORTANTS EN ILE DE FRANCE DANS LE DOMAINE DE L'«ELECTRICAL ENGINEERING ». LES TRAVAUX DE RECHERCHE RÉALISÉS AU SEIN DE L'UNITÉ COMBINENT UNE TRIPLE APPROCHE : THÉORIE - MODÉLISATION NUMÉRIQUE - CARACTÉRISATION ET VALIDATION EXPÉRIMENTALE. ILS SONT RÉPARTIS SUR 3 PÔLES QUI PERMETTENT DE MENER DES ACTIVITÉS SUR UN CONTINUUM QUI S'ÉTEND DES MATÉRIAUX AUX SYSTÈMES ÉLECTRONIQUES OU DE CONVERSION D'ÉNERGIE.

**LE RENDEZ-VOUS EST DEVANT LA SALLE EN EB.010.**

### SPMS : NICOLAS GUIBLIN

LE LABORATOIRE SPMS EST UNE UNITÉ MIXTE DE RECHERCHE ENTRE CENTRALESUPÉLEC ET LE CNRS. LE PRINCIPAL OBJECTIF DE SES RECHERCHES EST DE DÉCOUVRIR LES MATÉRIAUX DU FUTUR AUTOUR DE GRANDS ENJEUX TELS QUE L'ÉNERGIE, L'ÉLECTRONIQUE OU LA SANTÉ.

**LE RENDEZ-VOUS EST DEVANT LA SALLE EN MB.006.**

### INFORMATIONS VISITES CI-DESSOUS

Horaires	Visite	Nombre de places
14H15	Labo LGPM	15 personnes
14H15	Labo GeePs	10 personnes
14H30	Labo SPMS	10 personnes
14H45	Labo LGPM	15 personnes
14H45	Labo GeePs	10 personnes
15H15	Labo LGPM	15 personnes
15H15	Labo GeePs	10 personnes
16H	Labo LGPM	15 personnes
16H15	Labo GeePs	10 personnes
16H30	Labo SPMS	10 personnes

# L'ART AU SEIN DU CAMPUS

LE CAMPUS DE PARIS-SACLAY, AU CŒUR DU NOUVEAU QUARTIER DU MOULON ET DU PLATEAU DE SACLAY, REPOSE SUR 3 BÂTIMENTS PRINCIPAUX.

LE BÂTIMENT BREGUET, INAUGURÉ EN 1974, EST LE BÂTIMENT HISTORIQUE DE SUPÉLEC.

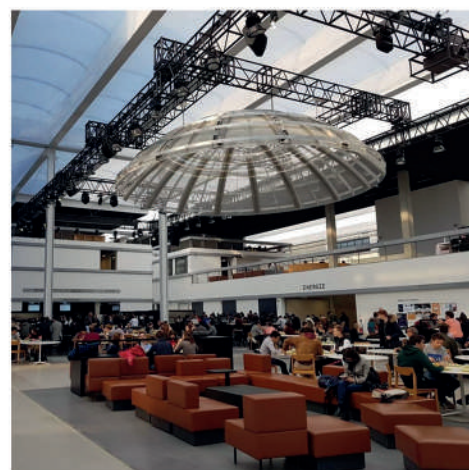
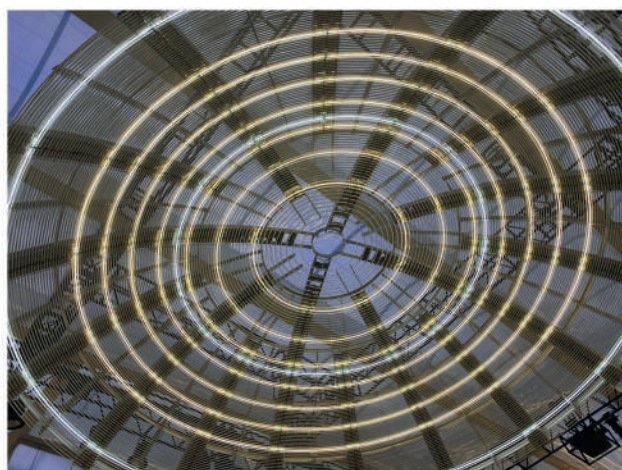
LE BÂTIMENT EIFFEL ET LE BÂTIMENT BOUYGUES ONT ÉTÉ INAUGURÉS EN 2017, MARQUANT LA CRÉATION DU NOUVEAU CAMPUS. LE BÂTIMENT EIFFEL A ÉTÉ CONÇU PAR L'AGENCE NÉERLANDAISE OFFICE FOR METROPOLITAN ARCHITECTURE (OMA), DIRIGÉE PAR REM KOOLHAAS, ET LE BÂTIMENT BOUYGUES A ÉTÉ CONÇU PAR LE CONSORTIUM KLUSTER, REGROUPEMENT ENTRE AUTRES BOUYGUES BÂTIMENTS ÎLE DE FRANCE.

## HORLOGE DÉCIMALE

ARTISTE : CARSTEN HÖLLER

CARSTEN HÖLLER APPLIQUE LA CURIOSITÉ SCIENTIFIQUE À SON TRAVAIL D'ARTISTE, EXPLO- RANT LE COMPORTEMENT HUMAIN, LA PERCEPTION ET LES ÉTATS DE CONSCIENCE ALTÉRÉS: DANS SON « LABORATOIRE DU DOUTE », IL CRÉE DES OBJETS QUI INCITENT LES SPECTATEURS À REMETTRE EN QUESTION LEUR FAÇON DE VOIR ET DE COMPRENDRE LE MONDE QUI LES ENTOURE, COMME DES LUNETTES À VISION INVERSÉE.

SON HORLOGE EN NÉON "DECIMAL CLOCK (WHITE AND WHITE)" (2018) ENREGISTRE LE TEMPS D'UNE MANIÈRE INHABITUELLE, EN APPLIQUANT LE SYSTÈME DÉCIMAL À UN DISQUE LUMINEUX COMPOSÉ D'ANNEAUX DE NÉONS, QUI REPRÉSENTENT DIX "HEURES" DÉCIMALES, CENT "MINUTES" DÉCIMALES ET CENT "SECONDES" DÉCIMALES. CET ÉTALONNAGE REPREND CELUI PROPOSÉ PENDANT LA RÉVOLUTION FRANÇAISE, ET SYMBOLISE LA PLURALITÉ DES MODES DE CONNAISSANCE ET DE PENSÉE APPARUS DANS L'HISTOIRE ET À TRAVERS LES CONTINENTS.



EMPLACEMENT : AU MILIEU DU RU, BÂTIMENT EIFFEL (COMME LA SCÈNE DU MAIN EVENT)



PHOTO: CARSTEN HÖLLER, DECIMAL CLOCK (WHITE AND WHITE), 2018, PERMANENT INSTALLATION, CENTRALESUPÉLEC, UNIVERSITÉ PARIS-SACLAY, GIF-SUR-YVETTE, FRANCE, © CARSTEN HÖLLER, PHOTO: MARC DOMAGE, COURTESY THE ARTIST AND GAGOSIAN

TEXTE TRADUIT ET ADAPTÉ DE ART CITIES: [PARIS-CARSTEN HÖLLER – DREAMIDEAMACHINE ART VIEW](#)

MIXÉ AVEC:

[HTTPS://WWW.UNIVERSITE-PARIS-SACLAY.FR/LUNIVERSITE/LES-CAMPUS/LES-OEUVRES-DART-PRESENTES-SUR-LES-CAMPUS-DE-LUNIVERSITE-PARIS-SACLAY](https://www.universite-paris-saclay.fr/luniversite/les-campus/les-oeuvres-dart-presentes-sur-les-campus-de-luniversite-paris-saclay)

POUR EN SAVOIR PLUS SUR L'HEURE DÉCIMALE : [L'HEURE DÉCIMALE, UNE BIZARRERIE DE L'HISTOIRE - WUKALI](#)

POUR EN SAVOIR PLUS SUR CARSTEN HÖLLER : [CARSTEN HÖLLER | GAGOSIAN](#)

PARTAGEZ VOS PHOTOS AVEC #RDDCS



CentraleSupélec

université  
PARIS-SACLAY

# L'ART AU SEIN DU CAMPUS

## SCULPTURES DE FÉLIX

ARTISTE : GÉRARD CHAMAYOU (1929 – 2019) DIT FELIX (ECP 52)

INGÉNIEUR DIPLÔMÉ DE CENTRALE PARIS (PROMO 52), FÉLIX EST L'INVENTEUR DE SCULPTURES, BIJOUX, LAMPES, CADRANS SOLAIRES, DÉCORS POUR LA TÉLÉVISION, INSTALLATIONS ARTISTIQUES DE PLEIN AIR, DANS LESQUELS S'EXPRIME UNE PROFONDE SYMBIOSE ENTRE SCIENCES ET ARTS. SES SCULPTURES ÉPOUSENT SOUVENT DES FORMES MATHÉMATIQUES COMPLEXES. IL A NOTAMMENT CONÇU LE CÉLÈBRE DÔME CÉLÈBRE DE LA GÉODE DU DE LA VILLETTE DE PARIS

UNE INTERVIEW DE FÉLIX FILMÉE EN 2013 DANS SON ATELIER : [HOMMAGE À GÉRARD CHAMAYOU \(52\), DIT "FÉLIX" - YOUTUBE](#) .

## LA PENSÉE CRÉATRICE



LA PENSÉE CRÉATRICE EST UNE STRUCTURE EN TUBES D'ALUMINIUM DE HUIT MÈTRES DE HAUT REPRÉSENTANT UNE FLEUR DE MÉTAL DONT LES PÉTALES S'OUVRENT SUR UNE BOULE. ELLE A ÉTÉ INITIALEMENT ÉRIGÉE VERS 1989 DU CAMPUS DE CENTRALE PARIS À CHÂTENAY-MALABRY. SA VERSION MINIATURE EST REMISE PAR CENTRALESUPÉLEC ALUMNI EN TANT QUE TROPHÉE DES PRIX FÉLIX QUI RÉCOMPENSENT LES DIPLÔMÉ.E.S AYANT INNOVÉ ET ENTREPRIS POUR FAIRE RAYONNER NOTRE COMMUNAUTÉ



EMPLACEMENT : RÉSIDENCE 4



EMPLACEMENT : DERRIÈRE BRÉGUET



EMPLACEMENT : DERRIÈRE BRÉGUET. CETTE ŒUVRE DEVAIT ÊTRE INITIALEMENT OFFERTE À L'ÉCOLE CENTRALE DU MAROC AUQUEL LA COULEUR VERTE REND HOMMAGE.